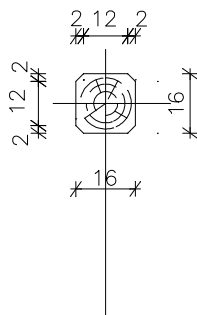
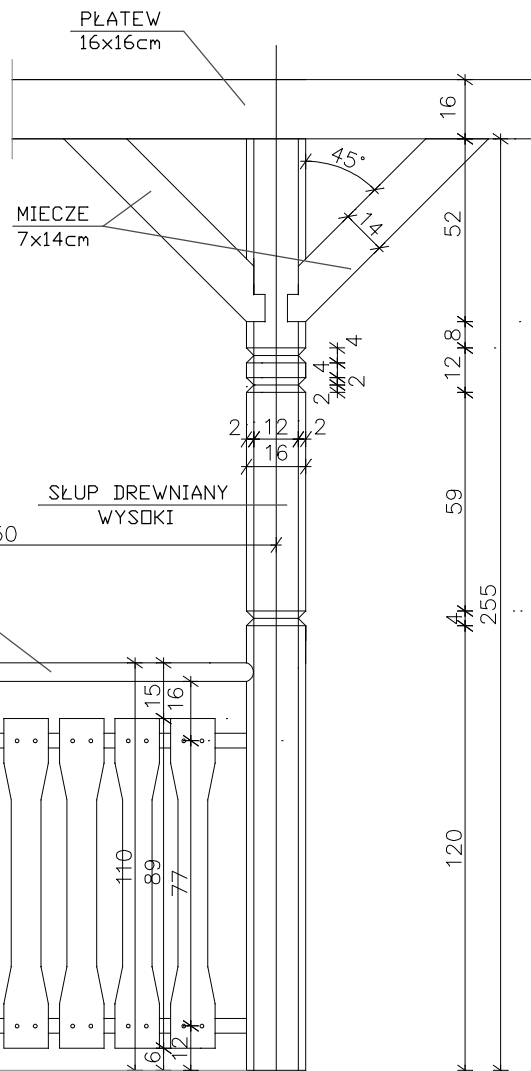


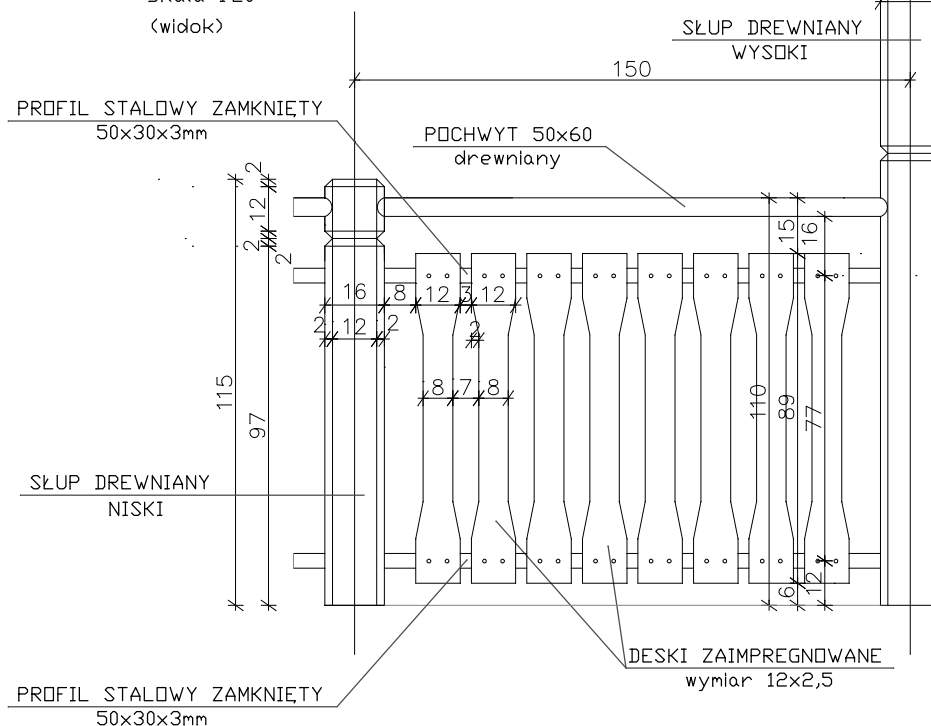
skala 1:20
(przekrój)



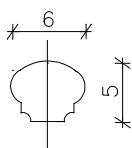
skala 1:20
(widok)



skala 1:20
(widok)



skala 1:10
(widok)



OSTPROJEKT Inwestycje, Projekty, Szkolenia 07 - 412 Ostrołęka ul. Piłsudskiego 4 tel./fax (0 29)764 57 99	Nazwa rys.	ELEMENTY DREWNIANE TARASU			Nr rys.	A-10
	Objekt:	Przebudowa budynku zlewni mleka w Tatarach z adaptacją na świetlicę wiejską				1:20
	Adres:	działka nr 154/1, m.Tatary, gm. Kadzidło				
	Inwestor:	Gmina Kadzidło ul. Targowa 4, 07-420 Kadzidło				
Zespół projektowy		Upr.	Specjalność	Podpis	p.t. bud.	
projektant: mgr inż. Mirosław Grzyb		1/92/Os	architektoniczna			
asystent proj. mgr inż. arch. Anita Maria Doda						
					Data:	12.2009r.